

EDIFICIO NINA

SAN LUIS 505 (ESQ. 1° DE MAYO)
ROSARIO

UBICACIÓN
CÉNTRICA

SUM

TERRAZA/MIRADOR
EXCLUSIVA

COCHERAS

BICICLETERO

1 DORMITORIO

PISOS 7

UNIDAD
06

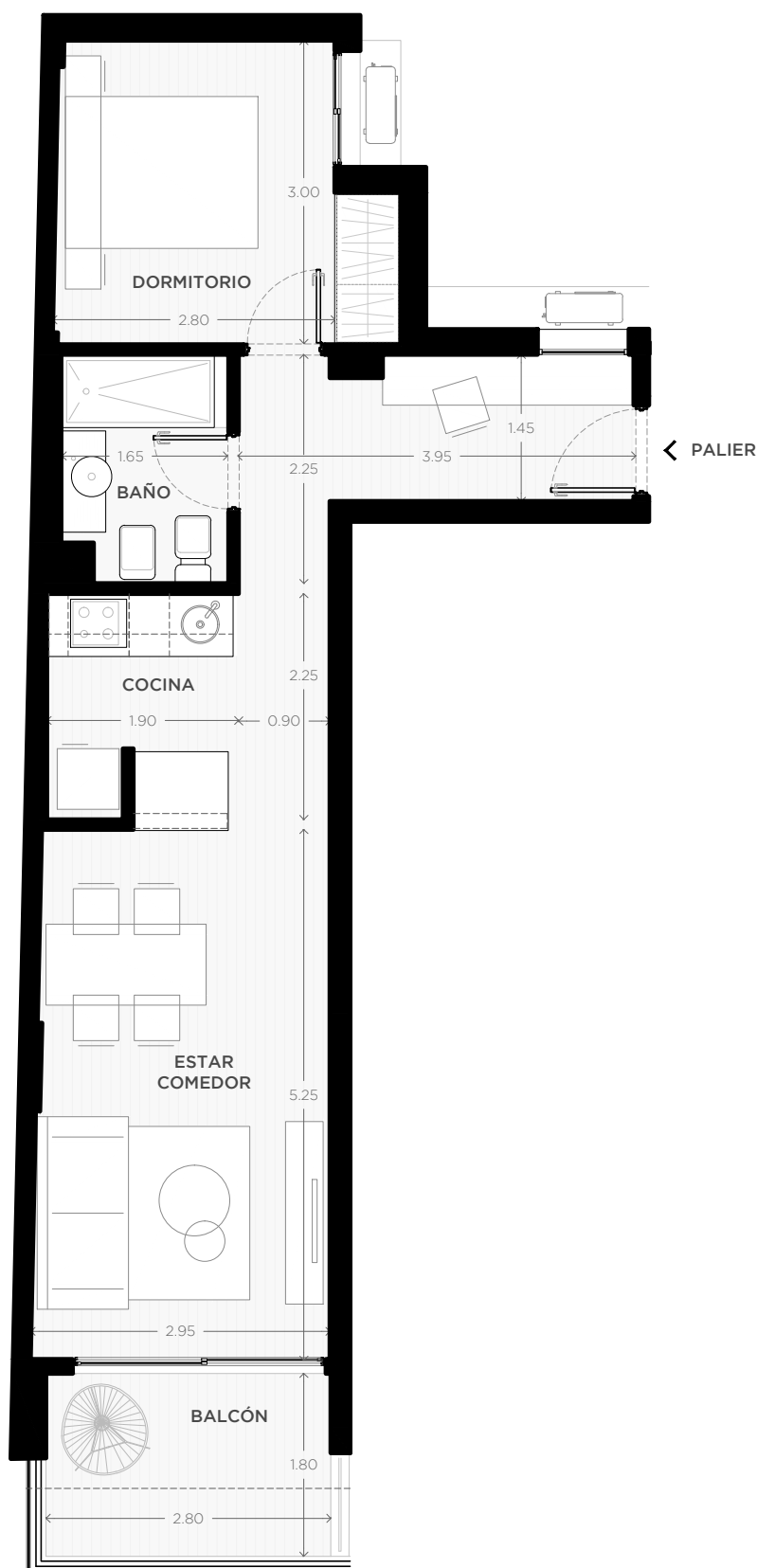
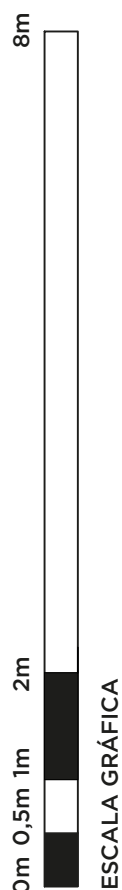


113.41 m²

EXCLUSIVOS 53.72 m²

COMUNES 13.88 m²

TERRAZA 45.81 m²



30/03/2021
FT16-V5 - REV 06

NOTAS:

1- LA EMPRESA SE RESERVA EL DERECHO DE PRODUCIR MODIFICACIONES AL PROYECTO EN SU CONJUNTO O A ALGUNA DE SUS PARTES EN CASO QUE LOS ENTES PUBLICOS (MUNICIPALIDAD, EPE, LITORAL GAS, AGUAS PROVINCIALES, ETC.) REQUIRIESEN DICHOS AJUSTES PARA OTORGAR LOS PERMISOS / FINALES DE OBRA REGLAMENTARIOS. ESTA INFORMACIÓN ES NO CONTRACTUAL, FACTIBLE DE SUFRIR CAMBIOS Y/O MODIFICACIONES SIN PREVIO AVISO.

2-SIN NUESTRA EXPRESA AUTORIZACIÓN, QUEDA TERMINANTEMENTE PROHIBIDA LA REPRODUCCIÓN TOTAL O PARCIAL DE ESTE DOCUMENTO ASÍ COMO SU USO INDEBIDO Y/O EXHIBICIÓN O COMUNICACIÓN A TERCEROS.

fundar

EDIFICIO MUSEION
ALVEAR 1670. 1P - ROSARIO

+54 341 410 0700
WWW.FUNDAR.COM.AR



EDIFICIO NINA

SAN LUIS 505 (ESQ. 1° DE MAYO)
ROSARIO

UBICACIÓN
CÉNTRICA

SUM

TERRAZA/MIRADOR
EXCLUSIVA

COCHERAS

BICICLETERO

TERRAZA

PISOS 7

UNIDAD
06

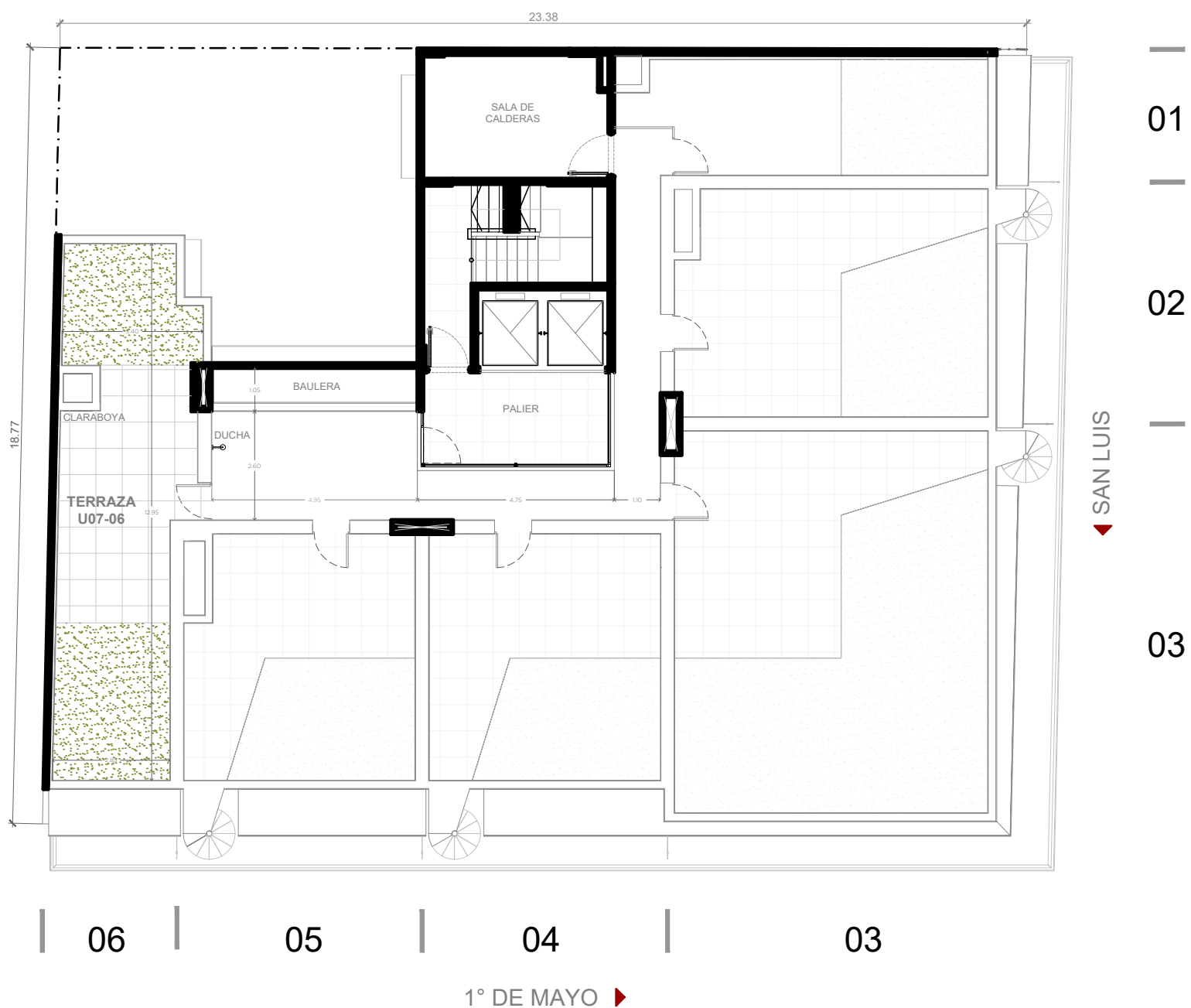


113.41 m²

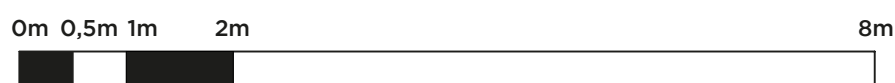
EXCLUSIVOS 53.72 m²

COMUNES 13.88 m²

TERRAZA 45.81 m²



PLANTA AZOTEA 1:200



ESCALA GRÁFICA

30/03/2021
FT16-V5 - REV 06

NOTAS:

1- LA EMPRESA SE RESERVA EL DERECHO DE PRODUCIR MODIFICACIONES AL PROYECTO EN SU CONJUNTO O A ALGUNA DE SUS PARTES EN CASO QUE LOS ENTES PUBLICOS (MUNICIPALIDAD, EPE, LITORAL GAS, AGUAS PROVINCIALES, ETC.) REQUIRIESEN DICHS AJUSTES PARA OTORGAR LOS PERMISOS / FINALES DE OBRA REGLAMENTARIOS. ESTA INFORMACIÓN ES NO CONTRACTUAL, FACTIBLE DE SUFRIR CAMBIOS Y/O MODIFICACIONES SIN PREVIO AVISO.

2-SIN NUESTRA EXPRESA AUTORIZACIÓN, QUEDA TERMINANTEMENTE PROHIBIDA LA REPRODUCCIÓN TOTAL O PARCIAL DE ESTE DOCUMENTO ASÍ COMO SU USO INDEBIDO Y/O EXHIBICIÓN O COMUNICACIÓN A TERCEROS.

fundar

EDIFICIO MUSEION
ALVEAR 1670. 1P - ROSARIO

+54 341 410 0700
WWW.FUNDAR.COM.AR

