

# GALINDA

GALINDO  
FUNES



QUINCHO



PILETA



GYM



OFICINAS



JUEGOS



PARQUE  
EN PB



COCHERAS



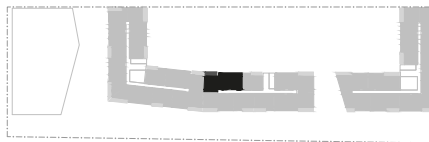
SEGURIDAD

3 DORMITORIOS

PISO 2

UNIDAD

02-07



CALLE GALINDO

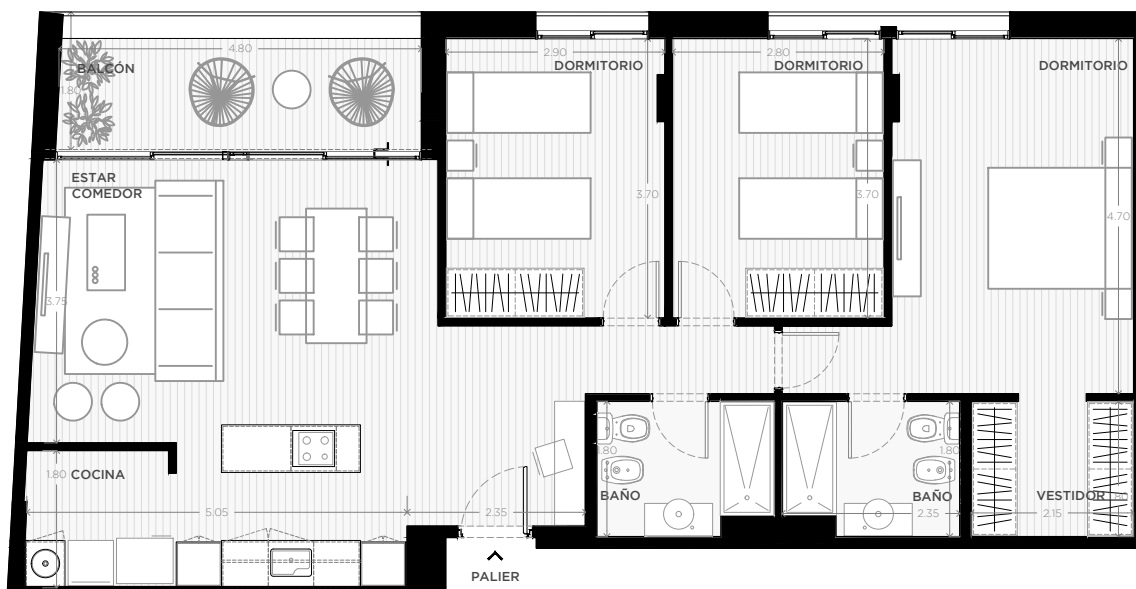
132 m<sup>2</sup>

EXCLUSIVOS

111 m<sup>2</sup>

COMUNES

21 m<sup>2</sup>



0m 0,5m 1m 2m 8m



ESCALA GRÁFICA

23/10/2023 - vc

#### NOTAS:

1- LA EMPRESA SE RESERVA EL DERECHO DE PRODUCIR MODIFICACIONES AL PROYECTO EN SU CONJUNTO O A ALGUNA DE SUS PARTES EN CASO QUE LOS ENTES PUBLICOS (MUNICIPALIDAD, EPE, LITORAL GAS, AGUAS PROVINCIALES, ETC.) REQUIRIESEN DICHOS AJUSTES PARA OTORGAR LOS PERMISOS / FINALES DE OBRA REGLAMENTARIOS. ESTA INFORMACIÓN ES NO CONTRACTUAL, FACTIBLE DE SUFRIR CAMBIOS Y/O MODIFICACIONES SIN PREVIO AVISO.

2- SIN NUESTRA EXPRESA AUTORIZACIÓN, QUEDA TERMINANTEMENTE PROHIBIDA LA REPRODUCCIÓN TOTAL O PARCIAL DE ESTE DOCUMENTO ASÍ COMO SU USO INDEBIDO Y/O EXHIBICIÓN O COMUNICACIÓN A TERCEROS.

3- ACLARACIÓN IMPORTANTE: LA REFERENCIA DE NIVEL DE LAS UNIDADES SE ESTABLECE DE LA SIGUIENTE MANERA:

PLANTA BAJA: +0.00 (ingreso peatonal desde nivel de vereda)

ENTREPISO/1° PISO: +3.80m. aprox.

2° PISO: +6.50m. aprox.

3° PISO: +9.20m. aprox.

**fundar**

EDIFICIO MUSEION  
ALVEAR 1670. 1P - ROSARIO

+54 341 410 0700  
WWW.FUNDAR.COM.AR

