

# CONDOS REFINERÍA

VÉLEZ SÁRSFIELD 510/520  
ROSARIO



- LAUNDRY
- BICICLETERO
- UBICACIÓN CENTRICA
- QUINCHO
- PILETA
- PARQUE EN PB
- COCHERAS
- GYM

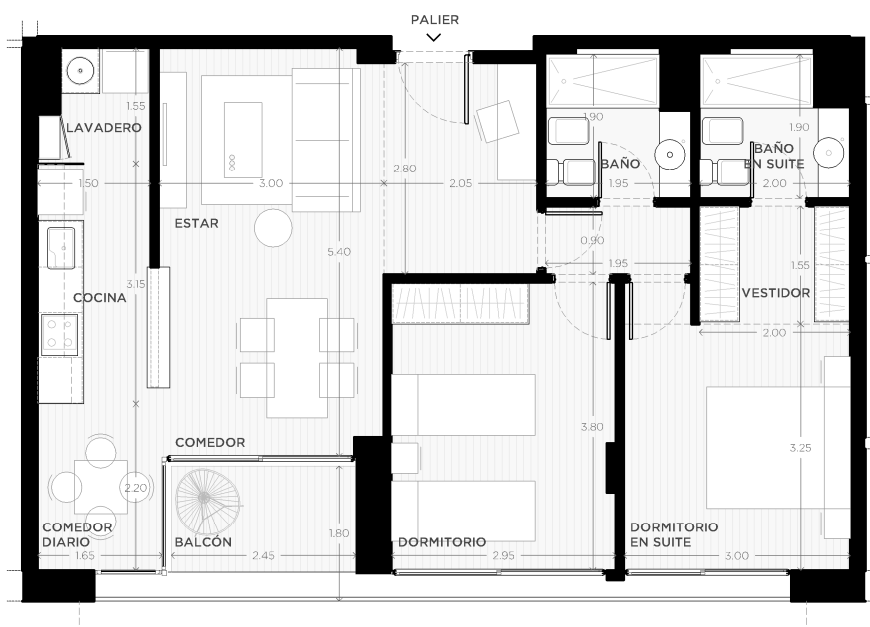
**2 DORMITORIOS**

**3° PISO**  
UNIDAD  
**14**



**96.60 m2**

EXCLUSIVOS  
**80.10 m2**  
COMUNES  
**16.50 m2**



0m 0,5m 1m 2m 8m

ESCALA GRÁFICA

26/02/2020  
FT16-V5 - REV 01

## NOTAS:

1- LA EMPRESA SE RESERVA EL DERECHO DE PRODUCIR MODIFICACIONES AL PROYECTO EN SU CONJUNTO O A ALGUNA DE SUS PARTES EN CASO QUE LOS ENTES PUBLICOS (MUNICIPALIDAD, EPE, LITORAL GAS, AGUAS PROVINCIALES, ETC.) REQUIEREN DICI OS AJUSTES PARA OTORGAR LOS PERMISOS / FINALES DE OBRA REGLAMENTARIOS. ESTA INFORMACIÓN ES NO CONTRACTUAL, FACTIBLE DE SUFRIR CAMBIOS Y/O MODIFICACIONES SIN PREVIO AVISO.

2-SIN NUESTRA EXPRESA AUTORIZACIÓN, QUEDA TERMINAMENTE PROHIBIDA LA REPRODUCCIÓN TOTAL O PARCIAL DE ESTE DOCUMENTO ASÍ COMO SU USO INDEBIDO Y/O EXHIBICIÓN O COMUNICACIÓN A TERCEROS.

**fundar** | **ROSENAL**  
INVERSIONES

EDIFICIO MUSEION  
ALVEAR 1670. IP - ROSARIO

+54 341 410 0700  
WWW.FUNDAR.COM.AR

