

CONDOS REFINERÍA

VÉLEZ SÁRSFIELD 510/520
ROSARIO



LAUNDRY



BICICLETERO



UBICACIÓN
CÉNTRICA



QUINCHO



PILETA



PARQUE
EN PB



COCHERAS



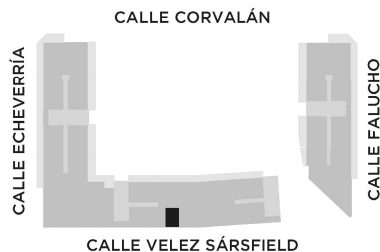
GYM

LOCAL COMERCIAL

PLANTA BAJA

UNIDAD

19



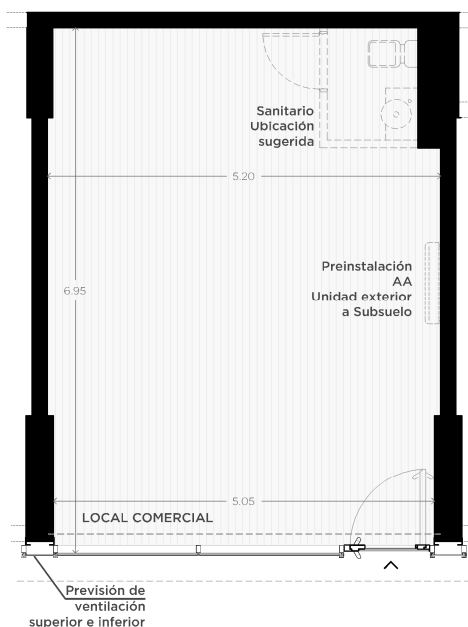
39.40 m²

EXCLUSIVOS

39.20 m²

COMUNES

0.20 m²



0m 0,5m 1m 2m 8m



ESCALA GRÁFICA

26/02/2020

FT16-V5 - REV 00

NOTAS:

1- LA EMPRESA SE RESERVA EL DERECHO DE PRODUCIR MODIFICACIONES AL PROYECTO EN SU CONJUNTO O A ALGUNA DE SUS PARTES EN CASO QUE LOS ENTES PUBLICOS (MUNICIPALIDAD, EPE, LITORAL GAS, AGUAS PROVINCIALES, ETC.) REQUIRIEREN DICHIOS AJUSTES PARA OTORGAR LOS PERMISOS / FINALES DE OBRA REGLAMENTARIOS. ESTA INFORMACIÓN ES NO CONTRACTUAL, FACTIBLE DE SUFRIR CAMBIOS Y/O MODIFICACIONES SIN PREVIO AVISO.

2-SIN NUESTRA EXPRESA AUTORIZACIÓN, QUEDA TERMINANTEMENTE PROHIBIDA LA REPRODUCCIÓN TOTAL O PARCIAL DE ESTE DOCUMENTO ASÍ COMO SU USO INDEBIDO Y/O EXHIBICIÓN O COMUNICACIÓN A TERCEROS.

fundar | **ROSENAL**
INVERSIONES

EDIFICIO MUSEION
ALVEAR 1670. IP - ROSARIO

+54 341 410 0700
WWW.FUNDAR.COM.AR

