

# CONDOS REFINERÍA

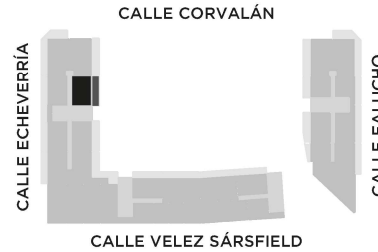
VÉLEZ SÁRSFIELD 510/520  
ROSARIO

 LAUNDRY	 PILETA
 BICICLETERO	 PARQUE EN PB
 UBICACIÓN CENTRICA	 COCHERAS
 QUINCHO	 GYM

2 DORMITORIOS

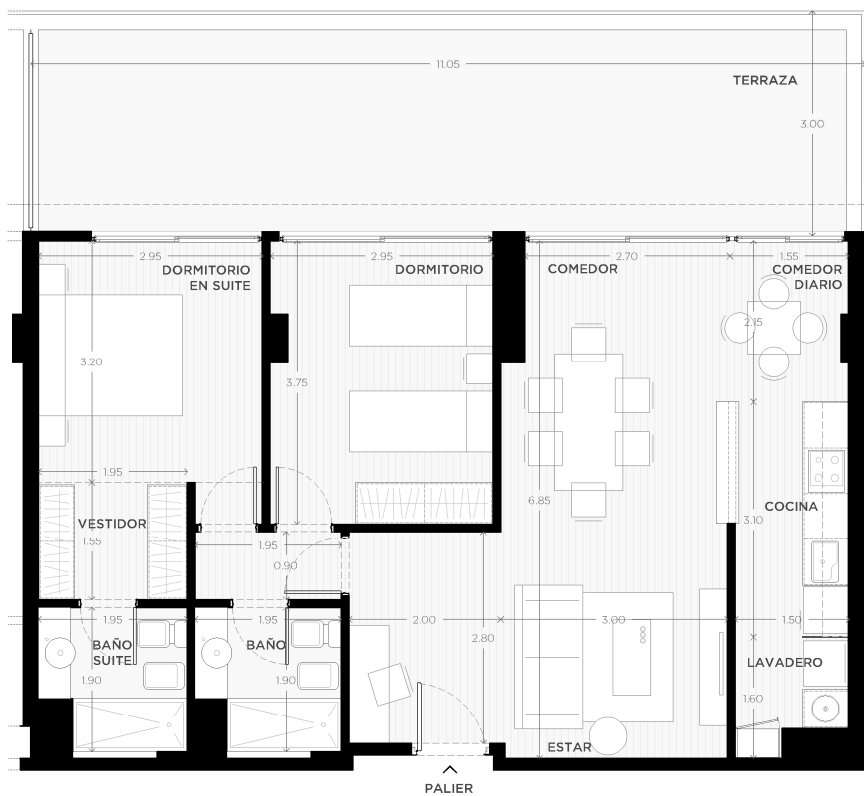
PLANTA BAJA

UNIDAD  
04



127.30 m<sup>2</sup>

EXCLUSIVOS	80 m <sup>2</sup>
COMUNES	18.30 m <sup>2</sup>
TERRAZA	29 m <sup>2</sup>



0m 0,5m 1m 2m 8m

ESCALA GRÁFICA

26/02/2020

FT16-V5 - REV 01

## NOTAS:

1- LA EMPRESA SE RESERVA EL DERECHO DE PRODUCIR MODIFICACIONES AL PROYECTO EN SU CONJUNTO O A ALGUNA DE SUS PARTES EN CASO QUE LOS ENTES PUBLICOS (MUNICIPALIDAD, EPE, LITORAL GAS, AGUAS PROVINCIALES, ETC.) REQUIRIESEN DICHIOS AJUSTES PARA OTORGAR LOS PERMISOS / FINALES DE OBRA REGLAMENTARIOS. ESTA INFORMACIÓN ES NO CONTRACTUAL, FACTIBLE DE SUFRIR CAMBIOS Y/O MODIFICACIONES SIN PREVIO AVISO.

2-SIN NUESTRA EXPRESA AUTORIZACIÓN, QUEDA TERMINAMENTE PROHIBIDA LA REPRODUCCIÓN TOTAL O PARCIAL DE ESTE DOCUMENTO ASÍ COMO SU USO INDEBIDO Y/O EXHIBICIÓN O COMUNICACIÓN A TERCEROS.

**fundar** | **ROSENAL**  
INVERSIONES

EDIFICIO MUSEION  
ALVEAR 1670. IP - ROSARIO

+54 341 410 0700  
WWW.FUNDAR.COM.AR

