

ANA

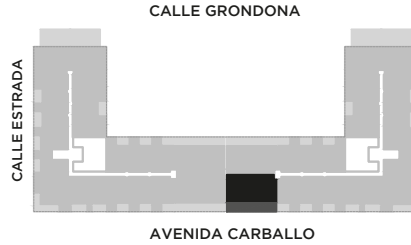
AV. LUIS CÁNDIDO CARBALLO 842
ROSARIO

| | | | |
|--|----------------|--|-----------------|
| | QUINCHO | | PARQUE EN PB |
| | LAUNDRY | | COCHERAS |
| | PISCINA | | BICICLETERO |
| | WORK ZONE | | GINNASIO |
| | SALA DE JUEGOS | | SALA DE HOBBIES |

3 DORMITORIOS

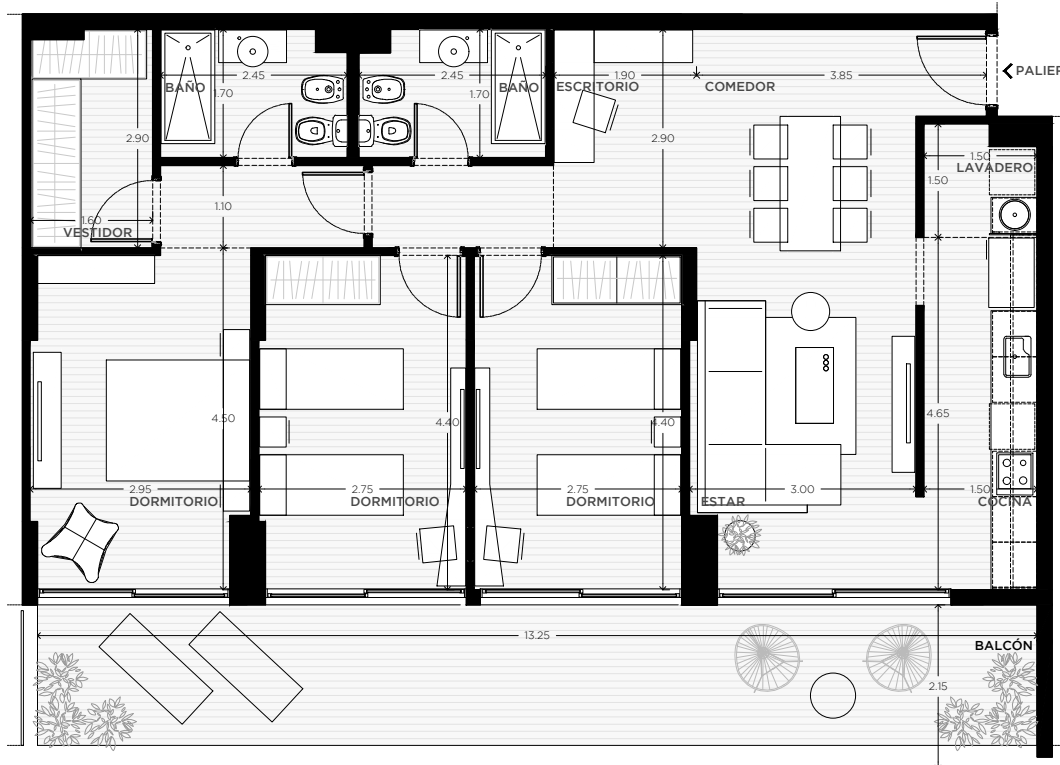
PISO 4

UNIDAD
19



163 m²

EXCLUSIVOS
139.50 m²
COMUNES
23.50 m²



ESCALA GRÁFICA

07/06/2022 - VA

NOTAS:

1- LA EMPRESA SE RESERVA EL DERECHO DE PRODUCIR MODIFICACIONES AL PROYECTO EN SU CONJUNTO O A ALGUNA DE SUS PARTES EN CASO QUE LOS ENTES PUBLICOS (MUNICIPALIDAD, EPE, LITORAL GAS, AGUAS PROVINCIALES, ETC.) REQUIEREN DICHS AJUSTES PARA OTORGAR LOS PERMISOS / FINALES DE OBRA REGLAMENTARIOS. ESTA INFORMACIÓN ES NO CONTRACTUAL, FACTIBLE DE SUFRIR CAMBIOS Y/O MODIFICACIONES SIN PREVIO AVISO.

2-SIN NUESTRA EXPRESA AUTORIZACIÓN, QUEDA TERMINANTEMENTE PROHIBIDA LA REPRODUCCIÓN TOTAL O PARCIAL DE ESTE DOCUMENTO ASÍ COMO SU USO INDEBIDO Y/O EXHIBICIÓN O COMUNICACIÓN A TERCEROS.

fundar

EDIFICIO MUSEION
ALVEAR 1670. 1P - ROSARIO

+54 341 410 0700
WWW.FUNDAR.COM.AR

