

# ANA

AV. LUIS CÁNDIDO CARBALLO 842  
ROSARIO



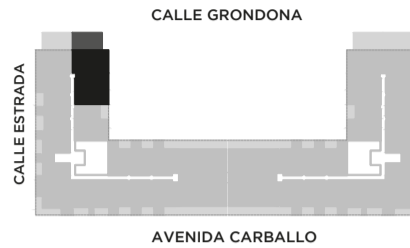
- |  |                |  |                 |
|--|----------------|--|-----------------|
|  | QUINCHO        |  | PARQUE EN PB    |
|  | LAUNDRY        |  | COCHERAS        |
|  | PISCINA        |  | BICICLETERO     |
|  | WORK ZONE      |  | GIMNASIO        |
|  | SALA DE JUEGOS |  | SALA DE HOBBIES |

**3 DORMITORIOS**

PISO 4

UNIDAD

**02**



**193 m<sup>2</sup>**

EXCLUSIVOS

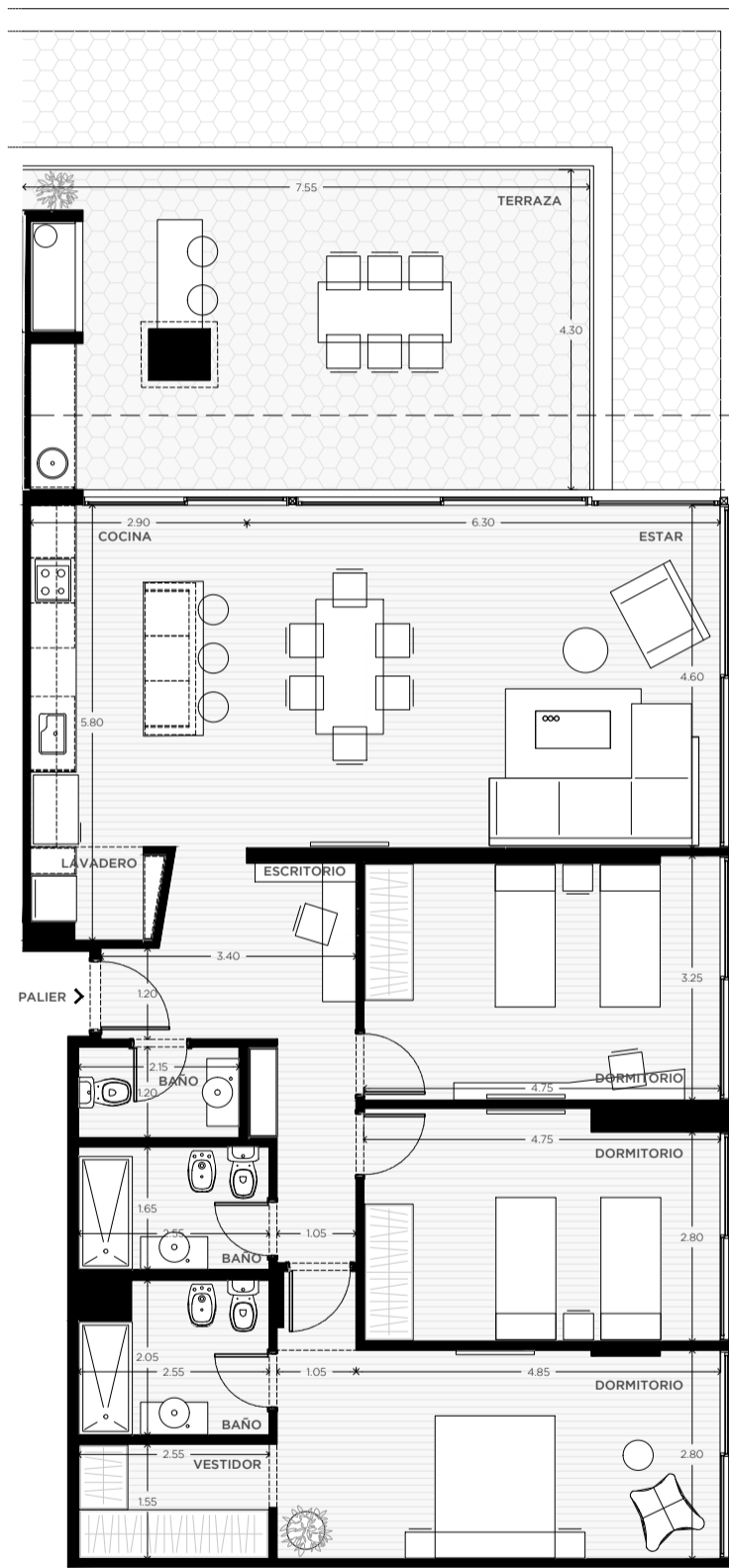
**134 m<sup>2</sup>**

COMUNES

**23.50 m<sup>2</sup>**

TERRAZA

**35.50 m<sup>2</sup>**



0m 0,5m 1m 2m 8m

ESCALA GRÁFICA

31/05/2022 - VE

**NOTAS:**

1- LA EMPRESA SE RESERVA EL DERECHO DE PRODUCIR MODIFICACIONES AL PROYECTO EN SU CONJUNTO O A ALGUNA DE SUS PARTES EN CASO QUE LOS ENTES PUBLICOS (MUNICIPALIDAD, EPE, LITORAL GAS, AGUAS PROVINCIALES, ETC.) REQUIERISEN DICHS AJUSTES PARA OTORGAR LOS PERMISOS / FINALES DE OBRA REGLAMENTARIOS. ESTA INFORMACIÓN ES NO CONTRACTUAL, FACTIBLE DE SUFRIR CAMBIOS Y/O MODIFICACIONES SIN PREVIO AVISO.

2-SIN NUESTRA EXPRESA AUTORIZACIÓN, QUEDA TERMINANTEMENTE PROHIBIDA LA REPRODUCCIÓN TOTAL O PARCIAL DE ESTE DOCUMENTO ASÍ COMO SU USO INDEBIDO Y/O EXHIBICIÓN O COMUNICACIÓN A TERCEROS.

**fundar**

EDIFICIO MUSEION  
ALVEAR 1670. 1P - ROSARIO

+54 341 410 0700  
WWW.FUNDAR.COM.AR

