

# ANA

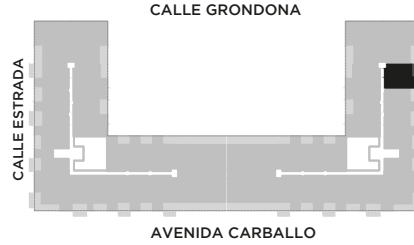
AV. LUIS CÁNDIDO CARBALLO 842  
ROSARIO



- |                |                 |
|----------------|-----------------|
| QUINCHO        | PARQUE EN PB    |
| LAUNDRY        | COCHERAS        |
| PISCINA        | BICICLETERO     |
| WORK ZONE      | GIMNASIO        |
| SALA DE JUEGOS | SALA DE HOBBIES |

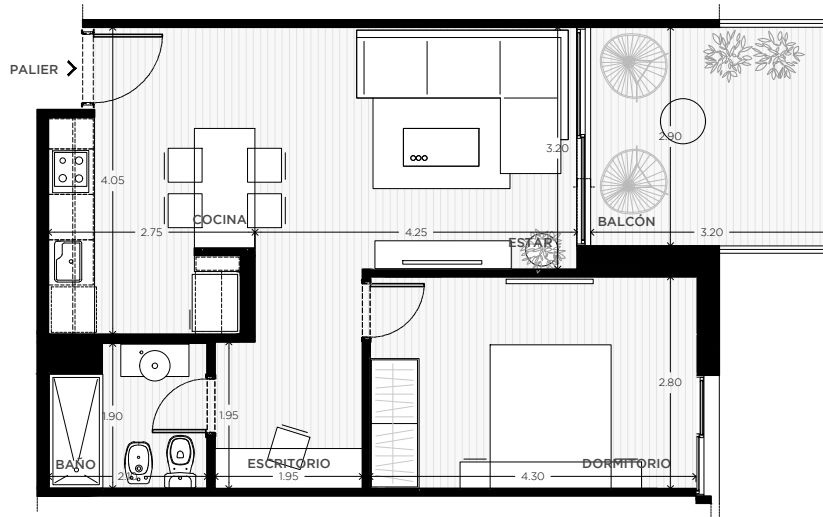
**1 DORMITORIO**

PISO 3  
UNIDAD  
**38**



**71 m<sup>2</sup>**

EXCLUSIVOS  
**61 m<sup>2</sup>**  
COMUNES  
**10 m<sup>2</sup>**



0m 0,5m 1m 2m 8m

ESCALA GRÁFICA

05/11/2021  
FT23-V5 - VA

**NOTAS:**

1- LA EMPRESA SE RESERVA EL DERECHO DE PRODUCIR MODIFICACIONES AL PROYECTO EN SU CONJUNTO O A ALGUNA DE SUS PARTES EN CASO QUE LOS ENTES PUBLICOS (MUNICIPALIDAD, EPE, LITORAL GAS, AGUAS PROVINCIALES, ETC.) REQUIRIEREN DICHS AJUSTES PARA OTORGAR LOS PERMISOS / FINALES DE OBRA REGLAMENTARIOS. ESTA INFORMACIÓN ES NO CONTRACTUAL, FACTIBLE DE SUFRIR CAMBIOS Y/O MODIFICACIONES SIN PREVIO AVISO.

2-SIN NUESTRA EXPRESA AUTORIZACIÓN, QUEDA TERMINANTEMENTE PROHIBIDA LA REPRODUCCIÓN TOTAL O PARCIAL DE ESTE DOCUMENTO ASÍ COMO SU USO INDEBIDO Y/O EXHIBICIÓN O COMUNICACIÓN A TERCEROS.

**fundar**

EDIFICIO MUSEION  
ALVEAR 1670. 1P - ROSARIO

+54 341 410 0700  
WWW.FUNDAR.COM.AR

