

ANA

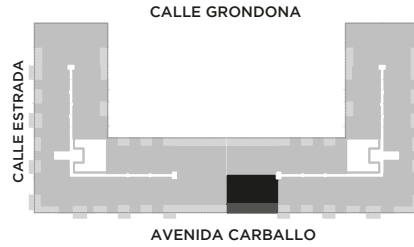
AV. LUIS CÁNDIDO CARBALLO 842
ROSARIO

	QUINCHO		PARQUE EN PB
	LAUNDRY		COCHERAS
	PISCINA		BICICLETERO
	WORK ZONE		GIMNASIO
	SALA DE JUEGOS		SALA DE HOBBIES

3 DORMITORIOS

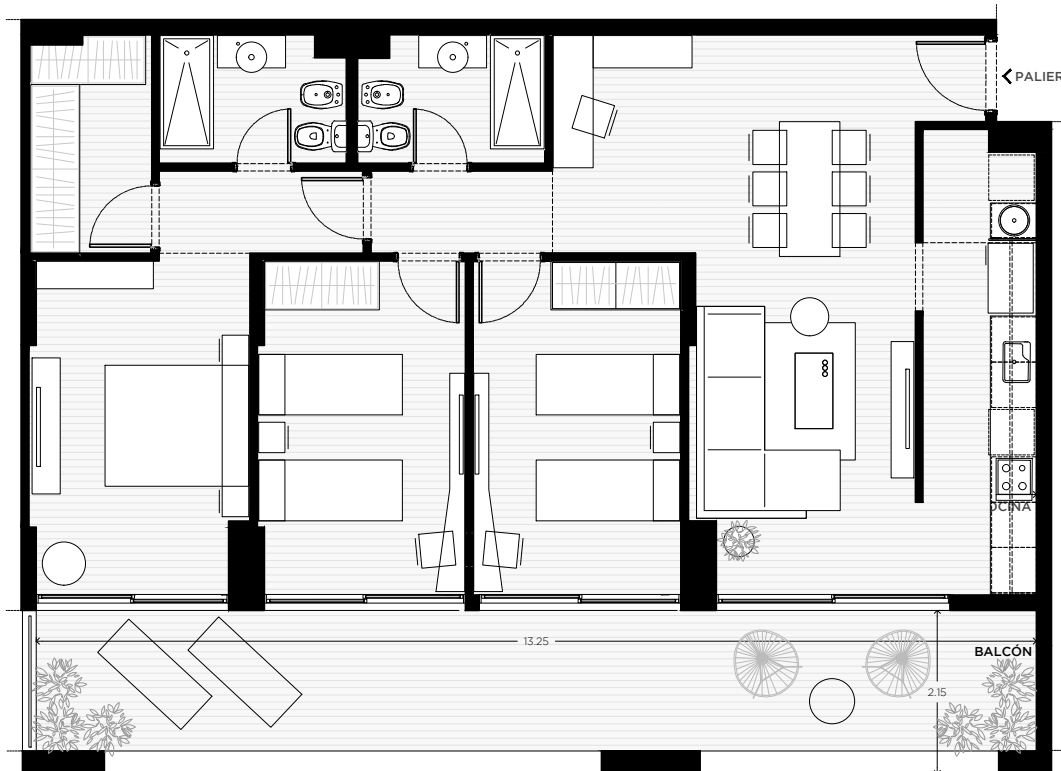
PISO 3

UNIDAD
21



163 m²

EXCLUSIVOS
139.50 m²
COMUNES
22.50 m²



0m 0,5m 1m 2m 8m

ESCALA GRÁFICA

29/04/2022 - VB

NOTAS:

1- LA EMPRESA SE RESERVA EL DERECHO DE PRODUCIR MODIFICACIONES AL PROYECTO EN SU CONJUNTO O A ALGUNA DE SUS PARTES EN CASO QUE LOS ENTES PUBLICOS (MUNICIPALIDAD, EPE, LITORAL GAS, AGUAS PROVINCIALES, ETC.) REQUIEREN DICHS AJUSTES PARA OTORGAR LOS PERMISOS / FINALES DE OBRA REGLAMENTARIOS. ESTA INFORMACIÓN ES NO CONTRACTUAL, FACTIBLE DE SUFRIR CAMBIOS Y/O MODIFICACIONES SIN PREVIO AVISO.

2-SIN NUESTRA EXPRESA AUTORIZACIÓN, QUEDA TERMINANTEMENTE PROHIBIDA LA REPRODUCCIÓN TOTAL O PARCIAL DE ESTE DOCUMENTO ASÍ COMO SU USO INDEBIDO Y/O EXHIBICIÓN O COMUNICACIÓN A TERCEROS.

fundar

EDIFICIO MUSEION
ALVEAR 1670. 1P - ROSARIO

+54 341 410 0700
WWW.FUNDAR.COM.AR

