

ANA

AV. LUIS CÁNDIDO CARBALLO 842
ROSARIO



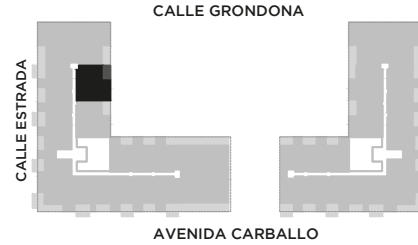
- | | |
|----------------|-----------------|
| QUINCHO | PARQUE EN PB |
| LAUNDRY | COCHERAS |
| PISCINA | BICICLETERO |
| WORK ZONE | GIMNASIO |
| SALA DE JUEGOS | SALA DE HOBBIES |

2 DORMITORIOS

PISO 1

UNIDAD

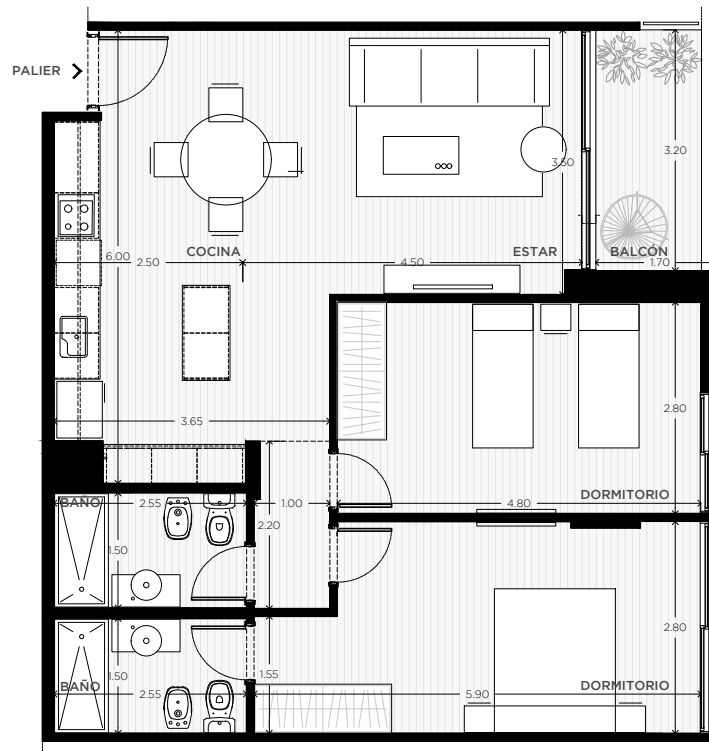
04



100 m²

EXCLUSIVOS
85.50 m²

COMUNES
14.50 m²



0m 0,5m 1m 2m 8m

ESCALA GRÁFICA

23/06/2023 - vc

NOTAS:

1- LA EMPRESA SE RESERVA EL DERECHO DE PRODUCIR MODIFICACIONES AL PROYECTO EN SU CONJUNTO O A ALGUNA DE SUS PARTES EN CASO QUE LOS ENTES PUBLICOS (MUNICIPALIDAD, EPE, LITORAL GAS, AGUAS PROVINCIALES, ETC.) REQUIERISEN DICHS AJUSTES PARA OTORGAR LOS PERMISOS / FINALES DE OBRA REGLAMENTARIOS. ESTA INFORMACIÓN ES NO CONTRACTUAL, FACTIBLE DE SUFRIR CAMBIOS Y/O MODIFICACIONES SIN PREVIO AVISO.

2-SIN NUESTRA EXPRESA AUTORIZACIÓN, QUEDA TERMINANTEMENTE PROHIBIDA LA REPRODUCCIÓN TOTAL O PARCIAL DE ESTE DOCUMENTO ASÍ COMO SU USO INDEBIDO Y/O EXHIBICIÓN O COMUNICACIÓN A TERCEROS.

fundar

EDIFICIO MUSEION
ALVEAR 1670. 1P - ROSARIO

+54 341 410 0700
WWW.FUNDAR.COM.AR

