

EDIFICIO NINA

SAN LUIS 505 (ESQ. 1° DE MAYO)
ROSARIO



UBICACIÓN
CÉNTRICA

SUM

TERRAZA/MIRADOR
EXCLUSIVA

COCHERAS

BICICLETERO

PARRILLERO
EN TERRAZA

1 DORMITORIO

PISOS 7

UNIDAD
06

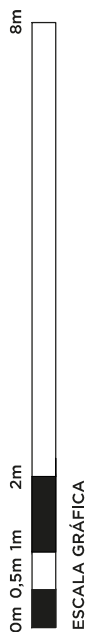


105.63 m²

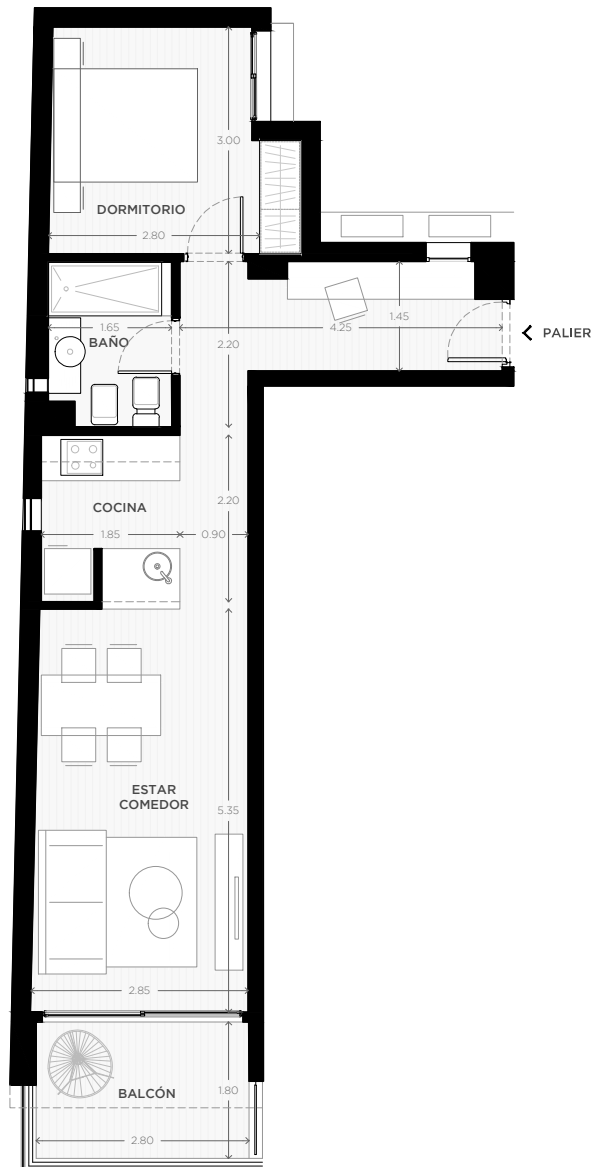
EXCLUSIVOS 53.72 m²

COMUNES 13.88 m²

TERRAZA 38.03 m²



ESCALA GRÁFICA



01/02/2019

FT16-V5 - REV 01

NOTAS:

1- LA EMPRESA SE RESERVA EL DERECHO DE PRODUCIR MODIFICACIONES AL PROYECTO EN SU CONJUNTO O A ALGUNA DE SUS PARTES EN CASO QUE LOS ENTES PUBLICOS (MUNICIPALIDAD, EPE, LITORAL GAS, AGUAS PROVINCIALES, ETC.) REQUIERIESEN DICHS AJUSTES PARA OTORGAR LOS PERMISOS / FINALES DE OBRA REGLAMENTARIOS. ESTA INFORMACIÓN ES NO CONTRACTUAL, FACTIBLE DE SUFRIR CAMBIOS Y/O MODIFICACIONES SIN PREVIO AVISO.

2-SIN NUESTRA EXPRESA AUTORIZACIÓN, QUEDA TERMINANTEMENTE PROHIBIDA LA REPRODUCCIÓN TOTAL O PARCIAL DE ESTE DOCUMENTO ASÍ COMO SU USO INDEBIDO Y/O EXHIBICIÓN O COMUNICACIÓN A TERCEROS.

fundar

EDIFICIO MUSEION
ALVEAR 1670. 1P - ROSARIO

+54 341 410 0700
WWW.FUNDAR.COM.AR

